

1. O jaký druh ryby se jedná?

- a) okoun říční
- b) candát obecný
- c) lín obecný



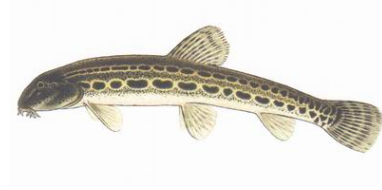
2. O jaký druh ryby se jedná?

- a) úhoř říční
- b) piskoř pruhovaný
- c) hrouzek obecný



3. O jaký druh ryby se jedná?

- a) cejn velký
- b) candát obecný
- c) sekavec písččný



4. O jaký druh ryby se jedná?

- a) tolstolobik bílý
- b) amur bílý
- c) hlavatka obecná



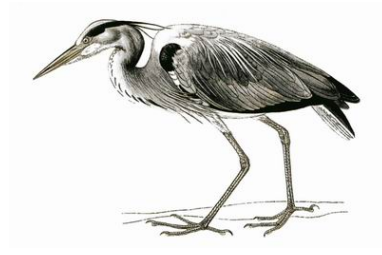
5. O jaký druh ryby se jedná?

- a) karas obecný
- b) kapr obecný
- c) cejn velký



6. O jaký druh živočicha se jedná?

- a) volavka popelavá
- b) potápka roháč
- c) čáp bílý



7. Mezi povolené technické prostředky lovu patří?

- a) výbušniny
- b) čeřínek
- c) harpuna

8. K lovu na plavanou nebo položenou v pstruhových rybářských revírech lze použít výhradně nástrahy?

- a) rostlinného původu
- b) umělé nebo rostlinného původu
- c) rostlinného nebo živočišného původu

9. Co je to návnada?

- a) přirozená potrava, kterou dopravujeme do vody a lákáme jí ryby k místu, kde lovíme
- b) přirozená potrava nebo její napodobenina, opatřená jedním nebo více háčky, určená k lovu ryb
- c) přirozená potrava, kterou si ryba sama v revíru uloví

10. Osoba provádějící lov ryb je povinna mít při lovu?

- a) vyprošťovač háčků a míru pro zjištění délky ryb
- b) rybářskou loďku a přístřešek
- c) stojan na udice

11. Proč v zimě vysekáváme na rybnících otvory do ledu?

- a) aby se mohla odpařovat voda
- b) aby měly ryby světlo
- c) aby byl přístup kyslíku a světla

12. Čím je vymezena hranice rybářského revíru?

- a) zpravidla ji tvoří jez, soutok apod. Na břehu je vyznačena tabulemi
- b) vždy ji tvoří jez nebo jiné vodní dílo
- c) zpravidla podle kilometráže

13. Lov ryb nesmí být mimo jiné prováděn

- a) z lodí obytných, z plavidel veřejné dopravy a ze zvláštních plovoucích zařízení, využívaných k přepravě materiálu
- b) z loděk, které jsou navaleny na vodní stavby a z lodí obytných, pokud pro tato plavidla nebyla udělena výjimka
- c) z lodí obytných, pokud lov neprovádí vlastník plavidla, který je současně držitelem povolenky k lovu ryb

14. Rybářský revír vyhledává

- a) příslušný rybářský orgán, ten je oprávněn vyhlásit rybářský revír pouze v obvodu své územní působnosti
- b) vlastník rybníka nebo vlastník pozemku, na němž se nachází uzavřená voda, v případě více vlastníků pak osoba pověřená všemi spoluvlastníky
- c) pouze Ministerstvo zemědělství ČR, v případě revírů na území národních parků pak Ministerstvo životního prostředí

15. Lov lososovitých ryb v pstruhových rybářských revírech je povolen pouze?

- a) přívlačí a na umělou mušku
- b) muškařením, na umělou mušku a přívlačí
- c) muškařením a přívlačí

16. Jako nástražní rybky nemohou být použity?

- a) ryby, které dosahují své zákonné míry a větší
- b) ryby lososovité, úhoř, chráněné druhy ryb a ryby nedosahující nejmenší lovné míry
- c) ryby lososovité a lipan, chráněné druhy ryb a ryby nedosahující nejmenší lovné míry

- 17. Co musí rybář udělat s ulovenou rybou, která je hájena nebo nedosahuje nejmenší stanovené míry?**
- a) vyndá jí háček a vhodí zpět do vody
 - b) musí ji šetrně vrátit zpět do rybářského revíru, v němž byla ulovena
 - c) ponechá si ji, protože by stejně uhynula
- 18. Kolik kusů síha severního marény si mohou ponechat v jednom dni na pstruhovém revíru?**
- a) 3 ks
 - b) 4 ks
 - c) do 7 kg
- 19. Jakou nejmenší zákonnou míru má mník jednovousý?**
- a) 25 cm
 - b) 35 cm
 - c) 30 cm
- 20. Při lovu ryb udicí je osoba provádějící lov povinna u sebe a na požádání oprávněné osoby (rybářská stráž, hospodář, Policie ČR) předložit**
- a) rybářský lístek, povolenku k lovu
 - b) povolenku k lovu, členskou legitimaci
 - c) rybářský lístek, členskou legitimaci
- 21. V mimopstruhovém rybářském revíru si může osoba provádějící lov přisvojit v jednom dni nejvýše 2 kusy**
- a) kapra, štiky, candáta, bolena, sumce, amura nebo jejich vzájemné kombinace
 - b) kapra, štiky, candáta, bolena, sumce, parmy nebo jejich vzájemné kombinace
 - c) kapra, štiky, candáta, bolena, sumce nebo jejich vzájemné kombinace
- 22. Rybářská stráž je při své činnosti povinna?**
- a) prokázat se průkazem rybářské stráže a průkazem totožnosti
 - b) nosit služební odznak a služební stejnokroj
 - c) prokázat se průkazem rybářské stráže a nosit služební odznak
- 23. Jaká práva a povinnosti mají děti a mládež?**
- a) žádné
 - b) jako ostatní členové, kromě práva účastnit se členské schůze, hlasovat, volit nebo být volen do orgánů ČRS
 - c) úměrně jejich věku
- 24. Denní doby lovu ryb v pstruhovém rybářském revíru jsou v srpnu?**
- a) od 6 do 22 hodin
 - b) od 6 do 21 hodin
 - c) od 5 do 20 hodin
- 25. Kdy je v rybářských revírech hájena parma obecná?**
- a) od 16. března do 15. června
 - b) nemá stanovenou dobu hájení
 - c) od 1. ledna do 15. června