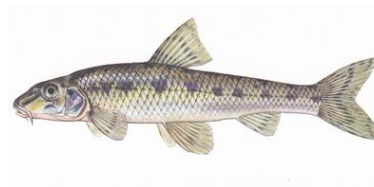


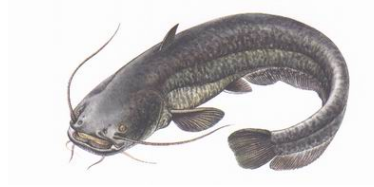
1. O jaký druh ryby se jedná?

- a) hrouzek obecný
- b) vranka obecná
- c) perlín ostrobřichý



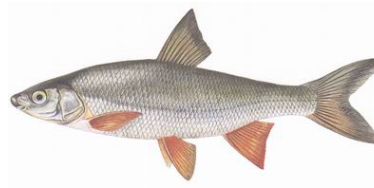
2. O jaký druh ryby se jedná?

- a) sumec velký
- b) štika obecná
- c) mník jednovousý



3. O jaký druh ryby se jedná?

- a) podoustev říční
- b) ostroretka stěhovavá
- c) kapr obecný



4. O jaký druh ryby se jedná?

- a) hlavatka obecná
- b) lipan podhorní
- c) úhoř říční



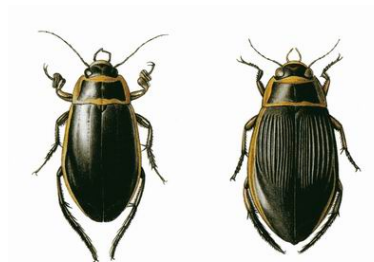
5. O jaký druh ryby se jedná?

- a) bolen dravý
- b) síh severní maréna
- c) tolstolobik bílý



6. O jaký druh živočicha se jedná?

- a) vodoměrka štíhlá
- b) chrostík velký
- c) potápník vroubený



7. Při lovu na plavanou nebo položenou v rybářských revírech pstruhových smí lovíci používat nejvýše

- a) 2 udice, u každé z nich nejvýše dva návazce s jednoduchými háčky, dvojháčky nebo trojháčky
- b) 2 udice, u každé z nich nejvýše jeden návazec s jednoduchým háčkem
- c) 2 udice, u každé z nich nejvýše dva návazce s jednoduchými háčky

8. Kdy je v pstruhových rybářských revírech povolen lov na umělou mušku?

- a) od 16. dubna do 30. listopadu
- b) od 16. dubna do 31. srpna
- c) od 16. března do 30. listopadu

9. Lov čeřínkováním je

- a) lov vodorovnou sítí o maximální ploše 1 m²
- b) lov na umělou mušku
- c) lov při kterém se použijí nejvýše 2 udice s nástrahou, která může být v pohybu nebo i v klidu nastavena v libovolné výšce vodního sloupce

10. Co se rozumí pod pojmem hlubinná přívlač?

- a) tažení nástrahy za pohybujícím se plavidlem
- b) lov na moři
- c) lov udicí ze břehu při kterém je nástraha aktivně vedena vodním prostředím

11. Vstupovat na pobřežní pozemky mohou

- a) uživatelé rybářského revíru, držitel povolenky k lovu, rybářský hospodář, jeho zástupce a rybářská stráž pokud na ně není vstup zakázán z důvodů obecného zájmu. Jsou však povinni nahradit škodu, kterou přitom způsobí
- b) držitelé platných povolenek, uživatel revíru a jím pověřené osoby, rybářský hospodář a jeho zástupce a rybářská stráž. Za způsobenou škodu je odpovědný uživatel revíru a rybářská stráž je oprávněna vstupovat i tam, kde je přístup zakázán
- c) uživatel revíru a jím pověřené osoby, rybářská stráž, rybářský hospodář a jeho zástupce držitelé povolenek, včetně jejich rodinných příslušníků. Musí se však řídit místními podmínkami

12. Co je to rybářský revír

- a) část vodního útvaru povrchových vod umožňující život rybí obsádky a vodních živočichů
- b) jakákoliv vodní plocha, kde je možné lovit ryby
- c) úsek toku vždy začínající a končící jezem

13. Jaký je nejúčinnější způsob slovoání násad nebo škodlivých ryb na malých potocích a říčkách

- a) pomocí mírně omamných látek
- b) pomocí speciálních podběráků
- c) pomocí elektrického agregátu

14. Jak rozdělujeme rybářské revíry z hlediska zákona o rybářství?

- a) pstruhové a mimopstruhové
- b) tekoucí a stojaté
- c) svazové a státního rybářství

15. Kdy je v pstruhových rybářských revírech povolen lov přívlačí?

- a) od 16. dubna do 31. srpna
- b) od 16. dubna do 30. listopadu
- c) od 16. června do 31. srpna

16. Je možné na mimopstruhovém revíru použít pstruha obecného jako nástražní rybičku?

- a) ano
- b) pokud má zákonnou míru
- c) ne

17. Který z rybářů se dopustil přestupku?

- a) ten, který měl při lovu jednu udici nastraženou na položenou, druhou na plavanou
- b) ten, který měl dvě udice nastražené na položenou, na každé měl dva návazce s jednoduchými háčky
- c) ten, který měl jednu udici nastraženou na položenou a druhou muškařil

18. Mohu lovit na pstruhovém rybářském revíru nástražní rybky čeřínkováním?

- a) ano
- b) ne
- c) jen na zvláštní povolení

19. Při lovu ryb v rybářském revíru je zakázáno?

- a) lovit ryby pod ledem (pokud nebyla udělena výjimka)
- b) lovit ryby pod ledem vyjma prosince, ledna, února
- c) lovit ryby pod ledem bez zajištění lanem

20. Pokud si osoba provádějící lov přisvojila v jednom dni rybu, kterou celková hmotnost úlovku přesáhla 7 kg

- a) může pokračovat v lovu na jiném revíru
- b) může pokračovat v lovu, ale všechny další ulovené ryby je nutné vrátit zpět do vody
- c) jejím přisvojením denní lov končí

21. Nejmenší zákonná lovná míra sumce velkého je?

- a) 70 cm na mimopstruhových revírech, na pstruhových revírech míru nemá
- b) 70 cm na všech rybářských revírech
- c) 65 cm na všech rybářských revírech

22. Denní doby lovu ryb v pstruhovém rybářském revíru jsou v září

- a) od 7 do 20 hodin
- b) od 7 do 18 hodin
- c) od 6 do 17 hodin

23. Od 1. ledna do 15. června jsou v mimopstruhových rybářských revírech hájeni?

- a) bolen dravý, candát obecný, štika obecná a sumec velký
- b) ostroretka stěhovavá, parma obecná, parma východní, podoustev říční, jeseter, vyza, jelec jesen a jelec tloušť
- c) pstruh obecný a losos obecný

24. Poslání Českého rybářského svazu je mimo jiné?

- a) zajistit maximální hospodářskou těžbu lovem ryb v rybářských revírech
- b) chovat ryby v ekologických rybničních chovech a zarybňovat rybářské revíry v množství daném výsledkem produkce ryb
- c) chovat, chránit a lovit ryby, chovat a lovit vodní organismy, ochraňovat jejich život a životní prostředí

25. Které přisvojené druhy ryb zapisuje osoba provádějící lov v pstruhovém rybářském revíru bezprostředně po jejich ulovení?

- a) lososovité ryby (mimo síhů) a kapra
- b) kapra, štika, candáta, bolena, sumce, lipana a lososovité ryby (mimo síhů)
- c) všechny přisvojené ryby bez ohledu na jejich druh