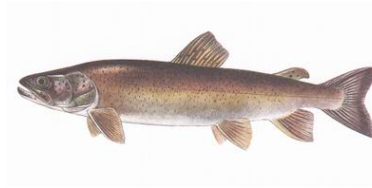


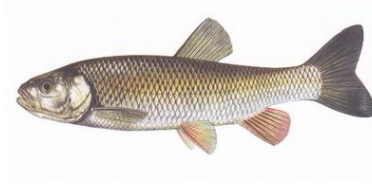
1. O jaký druh ryby se jedná?

- a) losos obecný
- b) pstruh obecný
- c) hlavatka obecná



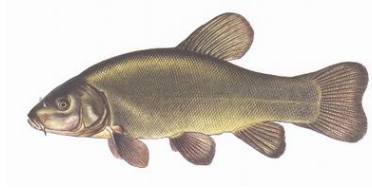
2. O jaký druh ryby se jedná?

- a) jelec tloušť
- b) plotice obecná
- c) pstruh duhový



3. O jaký druh ryby se jedná?

- a) lín obecný
- b) plotice obecná
- c) pstruh obecný



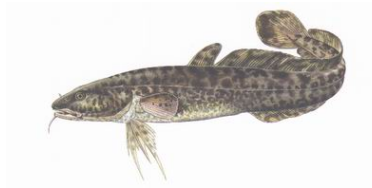
4. O jaký druh ryby se jedná?

- a) jelec tloušť
- b) lín obecný
- c) siven americký



5. O jaký druh ryby se jedná?

- a) mník jednovousý
- b) sumec velký
- c) cejn velký



6. O jaký druh živočicha se jedná?

- a) kachna divoká
- b) racek chechtavý
- c) polák velký



7. Při lovu přívlačí, muškařením nebo na umělou mušku

- a) smí lovící použít vždy jen 1 udici
- b) smí lovící použít 1 udici, kterou musí držet v ruce a další smí mít nahozenou
- c) smí lovící použít 1 udici a smí zároveň také čeřínkovat

8. Co je to nástraha?

- a) přirozená potrava, kterou dopravujeme do vody a lákáme jí ryby k místu, kde lovíme
- b) přirozená potrava nebo její napodobenina, opatřená jedním nebo více háčky, určená k lovu ryb
- c) přirozená potrava, kterou si ryba sama v revíru uloví

- 9. Osoba provádějící lov je při lovu na položenou nebo při lovu na plavanou oprávněna použít v rybářských revírech mimopstruhových**
- a) nejvýše 2 udice, u každé z nich nejvýše 3 návazce s jednoduchými háčky nebo 1 návazec s dvojháčkem nebo trojháčkem
  - b) nejvýše 2 udice, u každé z nich nejvýše 2 návazce s jednoduchými háčky nebo 1 návazec s dvojháčkem nebo trojháčkem
  - c) nejvýše 2 udice, u každé z nich nejvýše 2 návazce s jednoduchými háčky, dvojháčky nebo trojháčky
- 10. Při lovu na umělou mušku v rybářských revírech pstruhových smí být použita jen jedna udice s nejvýše?**
- a) třemi návazci s tím, že na každém návazci lze použít jen jednoháček nebo dvojháček
  - b) jedním návazcem a jedním jednoháčkem
  - c) třemi návazci s tím, že na každém návazci lze použít jen jeden jednoháček
- 11. Osoba provádějící lov je povinna vyznačit v povolenke k lovu ryb**
- a) datum lovu, rybářský revír, počet, druh a hmotnost ulovených ryb
  - b) pouze rybářský revír, datum a hmotnost ulovených ryb
  - c) pouze rybářský revír, počet a hmotnost ulovených ryb
- 12. Chráněná rybí oblast je?**
- a) vymezená část rybářského revíru, v níž je výkon rybářského práva omezen, popřípadě vyloučen za účelem vytvoření podmínek pro chov a ochranu ryb nebo chov a reprodukci vodních organismů
  - b) vymezená část rybářského revíru, v níž je výkon rybářského práva omezen, popřípadě vyloučen z důvodu výskytu chráněných živočichů
  - c) vymezená část chovného rybníka nebo speciální rybochovné zařízení, kde je rybníkářská činnost omezena, popřípadě vyloučena za účelem vytvoření podmínek pro chov a ochranu ryb nebo chov a reprodukci vodních organismů
- 13. Kde lze rybářské právo vykonávat?**
- a) jen v rybářských revírech
  - b) jen v chovných rybnících
  - c) ve všech vodách, umožňující život ryb
- 14. Plankton slouží rybám jako?**
- a) úkryt
  - b) substrát na kladení jiker
  - c) potrava
- 15. Kdy je v pstruhových rybářských revírech povolen lov na umělou mušku?**
- a) od 16. dubna do 30. listopadu
  - b) od 16. dubna do 31. srpna
  - c) od 16. března do 30. listopadu
- 16. V sobotu 16. 4. jsem v 15.20 hodin chytil na pstruhovém revíru štika obecnou o velikosti 43 cm?**
- a) mohu si ji ponechat
  - b) musím si ji ponechat
  - c) nesmím si ji ponechat

**17. Kolikrát týdně mohu lovit čeřinkováním nástražní rybky na mimopstruhovém revíru?**

- a) 3 x
- b) 4 x
- c) neomezeně

**18. Při lovu ryb v rybářském revíru je zakázáno?**

- a) lovit ze břehu vyššího než 2 m
- b) lovit z hráze rybníka
- c) lovit z železničního či silničního mostu

**19. Nejmenší zákonná délka lipana podhorního je v rybářském revíru?**

- a) 25 cm
- b) 30 cm
- c) 20 cm

**20. Kdy musí osoba provádějící lov ryb v pstruhovém rybářském revíru zapsat přisvojeného sivena?**

- a) bezprostředně po jeho ulovení
- b) do 15 minut po jeho ulovení
- c) po skončení nebo přerušení lovu před odchodem od vody

**21. Zúčastňovat se členské schůze, hlasovat tam a volit nebo být volen do všech orgánů ČRS**

- a) má právo každý jen člen ČRS, který byl alespoň 1 rok ve funkci orgánu ČRS
- b) má právo člen ČRS po pěti letech členství
- c) má právo každý člen ČRS vyjma dětí a mládeže

**22. Je rybářská stráž oprávněna kontrolovat lovcímu obsah rybářské loďky, náčiní a úlovky?**

- a) ano, ale jen v přítomnosti Policie ČR
- b) ne, nelze zasahovat do soukromého a oprávněně nabytého vlastnictví
- c) ano, je k tomu plně oprávněna

**23. Člen ČRS může být organizován?**

- a) v místních organizacích podle pobytů v průběhu roku (trvalé bydliště, chata, dovolená)
- b) jen v jedné MO, zpravidla nejbližší místu trvalého bydliště
- c) maximálně ve dvou MO podle vlastního výběru

**24. Denní doby lovu ryb v mimopstruhovém rybářském revíru jsou v lednu, únoru, listopadu a prosinci?**

- a) od 7 do 18 hodin
- b) od 8 do 18 hodin
- c) od 7 do 19 hodin

**25. Kdy je v mimopstruhových rybářských revírech hájena štika obecná?**

- a) od 1. ledna do 15. června
- b) od 1. prosince do 15. dubna
- c) od 1. prosince do 15. června