

1. O jaký druh ryby se jedná?

- a) kapr obecný
- b) karas obecný
- c) perlín ostrobřichý



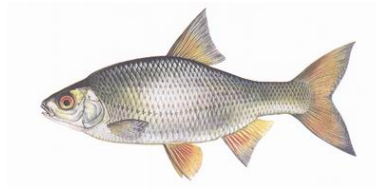
2. O jaký druh ryby se jedná?

- a) plotice obecná
- b) perlín ostrobřichý
- c) kapr obecný



3. O jaký druh ryby se jedná?

- a) perlín ostrobřichý
- b) jelec jesen
- c) plotice obecná



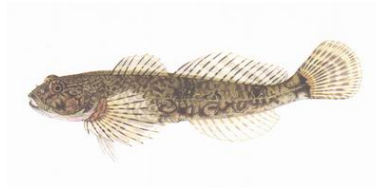
4. O jaký druh ryby se jedná?

- a) tolstolobik bílý
- b) amur bílý
- c) hlavatka obecná



5. O jaký druh ryby se jedná?

- a) vranka obecná
- b) hrouzek obecný
- c) pstruh duhový



6. O jaký druh živočicha se jedná?

- a) rak říční
- b) škeble rybníční
- c) vodoměrka štíhlá



7. Kdy je v pstruhových rybářských revírech povolen lov muškařením?

- a) tento způsob není povolen
- b) od 16. dubna do 31. srpna
- c) od 16. dubna do 30. listopadu

8. Lov na plavanou je?

- a) lov při kterém se použijí nejvýše 2 udice a pohyb nástrahy může být aktivně ovlivňován
- b) lov ryb z plavidla
- c) lov nástražných rybek vodorovnou sítí o maximální ploše 1 m<sup>2</sup>

**9. Jak se měří délka ryb?**

- a) od hlavy k vykrojení ocasní ploutve
- b) od vrcholu rypce po konec nejdelších paprsků ocasní ploutve
- c) od žaberního oblouku k nejzazšímu konci ocasní ploutve

**10. Musí mít osoba provádějící lov u sebe vyprošťovač háčků?**

- a) ne
- b) pouze na údolních nádržích
- c) ano

**11. Příčinou náhlého objevování se ryb u hladiny rybníka, hlavně za teplejšího počasí (vylovené ryby jsou bledé, žábry silně červené a překrvené) je?**

- a) nedostatek kyslíku ve vodě
- b) velké množství potravy
- c) náhlé ochlazení vody

**12. Lov ryb elektrickým proudem**

- a) je zakázán, pokud k tomu nebyla příslušným rybářským orgánem stanovena výjimka
- b) je zakázán, pokud lov neprovádí uživatel revíru za účelem hospodářské těžby, umělého chovu či záchrany ryb
- c) je povolen pouze k vědeckým účelům, a to jen osobám s kvalifikací odborné způsobilosti v elektrotechnice, pokud k tomu byly zmocněny místně příslušným krajským úřadem

**13. Co je to rybník?**

- a) vodní dílo určené především k chovu ryb, ve kterém lze regulovat vodní hladinu, včetně možnosti jeho vypuštění
- b) přirozená stálá nádrž stojaté vody s povrchovým odtokem
- c) umělá, většinou hluboká vodní nádrž postavená zpravidla na toku, pro niž je charakteristické kolísání hladiny

**14. Přístup na pobřežní pozemky při výkonu rybářského práva může být zakázán**

- a) jen z důvodu obecného zájmu
- b) z důvodu ochrany vlastnických práv vlastníka pozemku
- c) z rozhodnutí vlastníka či nájemce pobřežního pozemku

**15. Denní doby lovu jsou**

- a) nejsou stanoveny, loví se bez časového omezení
- b) jsou stanoveny zvlášť pro revíry pstruhové i mimopstruhové a rybář je má s ostatními pravidly pro lov ryb k dispozici jako součást povolenky k lovu ryb
- c) jsou stanoveny jen jako orientační, není vyžadováno jejich dodržování a rybářská stráž je nekontroluje

**16. Dopoledne jsem ulovil a odnesl si 7 kg řádně zapsaných ryb. Mohu jít odpoledne opět na ryby (chytám pouze na mimopstruhovém revíru)?**

- a) ano
- b) ano, budu-li chytat jen nástražní ryby
- c) ne

- 17. Kolik kusů candáta obecného si mohou ponechat 15. 7. na pstruhovém revíru ?**
- a) žádného
  - b) pouze dva
  - c) neomezeně
- 18. Mohu si ponechat pstruha obecného, jenž byl chycen na pstruhovém revíru 16.9.?**
- a) ne
  - b) ano
  - c) pokud má zákonnou míru
- 19. Počet ryb lososovitých, které si může lovit v jednom dni lovu přivlastnit?**
- a) 3 kusy v pstruhovém rybářském revíru nebo 4 kusy v mimospstruhovém rybářském revíru
  - b) 3 kusy v pstruhovém nebo mimospstruhovém rybářském revíru
  - c) 3 kusy v pstruhovém rybářském revíru, bez omezení kusů v mimospstruhovém rybářském revíru
- 20. Kdy je v rybářských revírech hájena vranka obecná a pruhoploutvá?**
- a) nemá stanovenou dobu hájení
  - b) od 1. ledna do 15. června
  - c) celoročně
- 21. Výkon rybářského práva je?**
- a) činnost spočívající v plánovitém chovu, ochraně, lovu a přisvojování si ryb
  - b) činnost v rybářském revíru spočívající v plánovitém chovu, ochraně, lovu a přisvojování si ryb
  - c) soubor činností ve smyslu zákona o rybářství a jeho prováděcích předpisů, směřujících k ulovení ryb či regulaci skladby rybího společenství
- 22. Nejmenší zákonná lovná délka jelce jesena je?**
- a) 25 cm
  - b) 30 cm
  - c) 20 cm
- 23. Kdo stanovuje bližší podmínky výkonu rybářského práva?**
- a) uživatel revíru
  - b) krajský úřad
  - c) Ministerstvo zemědělství
- 24. Denní doby lovu ryb v mimospstruhovém rybářském revíru jsou v dubnu, září a říjnu?**
- a) od 6 do 22 hodin
  - b) od 6 do 21 hodin
  - c) od 5 do 20 hodin
- 25. Kdy je v mimospstruhových rybářských revírech hájený candát obecný?**
- a) od 1. ledna do 15. června
  - b) od 1. prosince do 15. dubna
  - c) od 1. prosince do 15. června