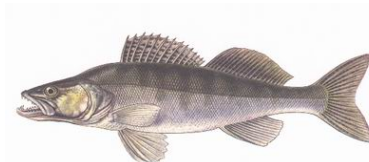


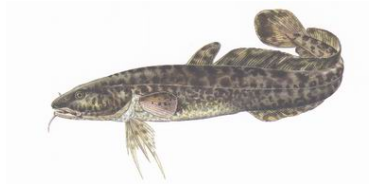
1. O jaký druh ryby se jedná?

- a) štika obecná
- b) candát obecný
- c) ostroretka stěhovavá



2. O jaký druh ryby se jedná?

- a) mník jednovousý
- b) sumec velký
- c) cejn velký



3. O jaký druh ryby se jedná?

- a) tolstolobik bílý
- b) amur bílý
- c) hlavatka obecná



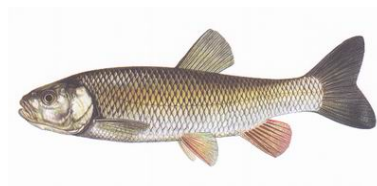
4. O jaký druh ryby se jedná?

- a) losos obecný
- b) pstruh obecný
- c) jeseter malý



5. O jaký druh ryby se jedná?

- a) jelec tloušť
- b) plotice obecná
- c) pstruh duhový



6. O jaký druh živočicha se jedná?

- a) kormorán velký
- b) volavka popelavá
- c) husa velká



7. Lov přívlačí je

- a) lov při kterém je nástraha vedena vodním prostředím
- b) lov na umělou mušku
- c) lov při kterém se použijí nejvýše 2 udice a pohyb nástrahy není aktivně ovlivňován

8. Jak se měří délka ryb?

- a) od hlavy k vykrojení ocasní ploutve
- b) od vrcholu rypce po konec nejdelších paprsků ocasní ploutve
- c) od žaberního oblouku k nejzazšímu konci ocasní ploutve

9. Kolik jednoduchých háčků může mít rybář na jedné udici při lovu ryb na položenou na těsto?

- a) 1
- b) 2
- c) neomezeně

10. Kdy je v pstruhových rybářských revírech povolen lov na umělou mušku?

- a) od 16. dubna do 30. listopadu
- b) od 16. dubna do 31. srpna
- c) od 16. března do 30. listopadu

11. Vstupovat na pobřežní pozemky mohou

- a) uživatelé rybářského revíru, držitel povolenky k lovu, rybářský hospodář, jeho zástupce a rybářská stráž pokud na ně není vstup zakázán z důvodů obecného zájmu. Jsou však povinni nahradit škodu, kterou přitom způsobí
- b) držitelé platných povolenek, uživatel revíru a jím pověřené osoby, rybářský hospodář a jeho zástupce a rybářská stráž. Za způsobenou škodu je odpovědný uživatel revíru a rybářská stráž je oprávněna vstupovat i tam, kde je přístup zakázán
- c) uživatel revíru a jím pověřené osoby, rybářská stráž, rybářský hospodář a jeho zástupce držitelé povolenek, včetně jejich rodinných příslušníků. Musí se však řídit místními podmínkami

12. Co je to rybářský revír

- a) část vodního útvaru povrchových vod umožňující život rybí obsádky a vodních živočichů
- b) jakákoliv vodní plocha, kde je možné lovit ryby
- c) úsek toku vždy začínající a končící jezem

13. Jaký je nejúčinnější způsob slovování násad nebo škodlivých ryb na malých potocích a říčkách

- a) pomocí mírně omamných látek
- b) pomocí speciálních podběráků
- c) pomocí elektrického agregátu

14. Jak rozdělujeme rybářské revíry z hlediska zákona o rybářství?

- a) pstruhové a mimopstruhové
- b) tekoucí a stojaté
- c) svazové a státního rybářství

15. V měsíci dubnu můžeme chytat na pstruhových revírech?

- a) od 5 do 20 hodin
- b) od 7 do 17 hodin
- c) od 6 do 20 hodin

16. Lov ryb z plavidel je povolen?

- a) pouze na údolních nádržích
- b) tam, kde to určí uživatel rybářského revíru
- c) pouze některým členům MO ČRS

17. Blížejšími podmínkami výkonu rybářského práva ČRS je stanovena do hájení lososa obecného?

- a) celoročně
- b) od 1. září do 30. listopadu
- c) od 1. září do 15. dubna

18. Nejmenší zákonná délka kapra obecného je?

- a) 35 cm
- b) 38 cm
- c) 40 cm

19. Rybářská stráž je oprávněna požadovat od osoby provádějící lov

- a) prokázání totožnosti a předložení platné povolenky k lovu, nesmí požadovat rybářský lístek
- b) předložení platného rybářského lístku a platné povolenky k lovu, nesmí požadovat prokázání totožnosti, což je věcí Policie ČR
- c) prokázání její totožnosti, předložení platného rybářského lístku a platné povolenky k lovu

20. Lov ryb je zakázán v rybím přechodu nebo do vzdálenosti

- a) 50 m pod ním
- b) 50 nad ním a pod ním
- c) 100 m nad ním a pod ním

21. Rybářský lístek vydává?

- a) MO ČRS
- b) obecní úřad obce s rozšířenou působností, v jehož obvodu má žadatel o vydání rybářského lístku trvalý pobyt
- c) Ministerstvo zemědělství

22. Kdy je v rybářských revírech hájený pstruh obecný?

- a) od 1. září do 15. dubna
- b) od 1. ledna do 15. dubna
- c) od 1. ledna do 15. června

23. Za nástražní rybky nemohou být použity ryby

- a) lososovité, úhoř, chráněné druhy ryb a ryby nedosahující nejmenší lovné míry
- b) lososovité, pokud nedosahují nejmenší lovné míry a ryby sekavcovité
- c) nedosahující lovné míry a chráněné druhy podle zvláštních předpisů

24. Mohu chytat nástražní rybičky do čeřenu na pstruhovém revíru před 15. dubnem?

- a) ano
- b) jen do hmotnosti 7 kg
- c) ne

25. Počet hodin pracovního ročního příspěvku (brigádnických hodin) a výši jeho finanční náhrady

- a) navrhuje výbor MO a schvaluje členská schůze MO
- b) navrhuje členská schůze MO a schvaluje výbor MO
- c) navrhuje Rada ČRS a schvaluje Republikový sněm